

**« De solides résultats 2021 pour accompagner les transitions, soutenir la relance économique et contribuer au développement des territoires. »**



## **CONFÉRENCE DE PRESSE ANNUELLE**

27 AVRIL 2022



**CAISSE  
D'ÉPARGNE**  
Rhône Alpes

## SOMMAIRE

<b>CARTE D'IDENTITE</b>	<b>page 3</b>
<b>ACTUALITES</b>	<b>page 4</b>
<ul style="list-style-type: none"><li>• Lancement du Plan Stratégique 2022-2024</li><li>• Proposer des solutions aux particuliers pour la rénovation énergétique de l'habitat</li><li>• Banque de la Montagne : accompagner les enjeux de transformation de l'économie de la montagne</li><li>• Adapter les organisations au plus près du territoire</li></ul>	
<b>ACTIVITÉ COMMERCIALE</b>	<b>page 7</b>
<ul style="list-style-type: none"><li>• Les chiffres clés du financement de l'économie</li><li>• Une activité commerciale soutenue en 2021</li><li>• Quelques réalisations emblématiques en 2021</li><li>• Les structures d'innovation de la Caisse d'Épargne Rhône Alpes</li><li>• La Banque du Léman poursuit son développement</li></ul>	
<b>RÉSULTATS FINANCIERS</b>	<b>page 9</b>
<b>PERFORMANCE EXTRA-FINANCIÈRE</b>	<b>page 10</b>
<ul style="list-style-type: none"><li>• Développement de l'offre de produits et services responsables</li><li>• Réduction de l'empreinte environnementale de la Caisse d'Épargne Rhône Alpes</li><li>• Politique Marque Employeur</li><li>• Actions engagées et solidaires de la Fondation Caisse d'Épargne Rhône Alpes</li></ul>	

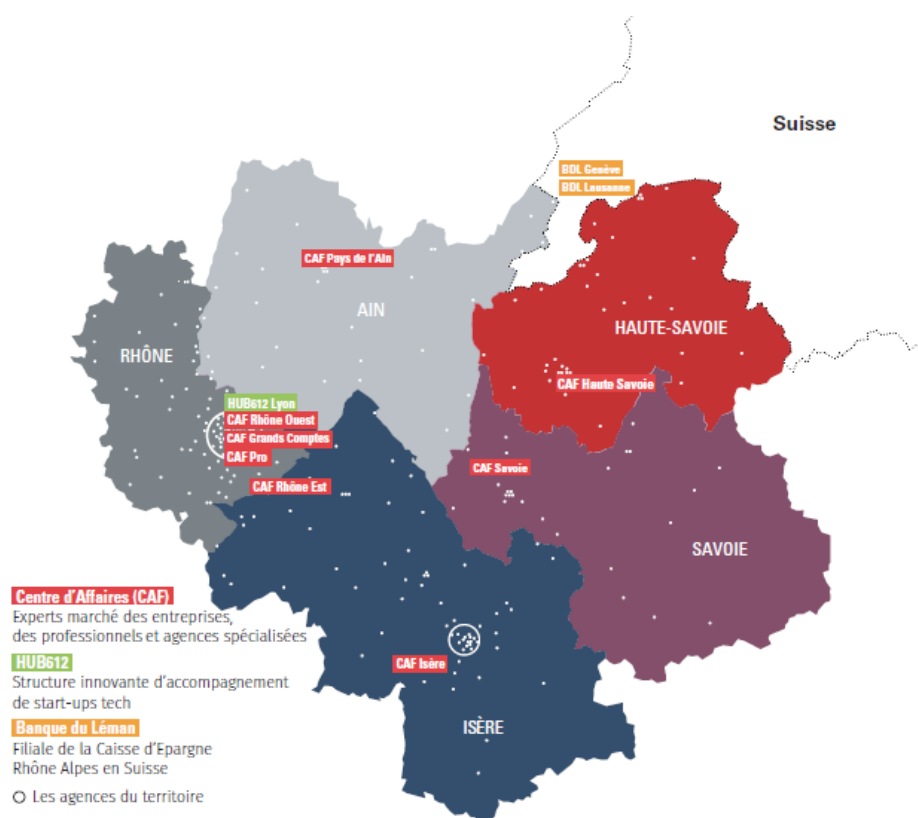
# CARTE D'IDENTITÉ CAISSE D'ÉPARGNE RHÔNE ALPES

## La Caisse d'Épargne Rhône Alpes, banque coopérative sur son territoire

Banque commerciale, régionale et coopérative, la Caisse d'Épargne Rhône Alpes **est présente sur 5 départements** : l'Ain, le Rhône, l'Isère, la Savoie et la Haute-Savoie. Avec ses 3 000 collaborateurs, elle accompagne ses clients particuliers, professionnels, entreprises, bailleurs sociaux, professionnels de l'immobilier, collectivités, associations tout au long de leurs projets et activités.

**La Caisse d'Épargne Rhône Alpes appartient à ses clients sociétaires**, privilégiant ainsi l'intérêt collectif et les relations durables avec ses clients.

En tant qu'**acteur économique incontournable de la région**, elle contribue au développement durable de son territoire et au bien-être de ses habitants.



- Sur **5** départements (Ain, Isère, Rhône, Savoie, Haute-Savoie), soit 4,6 millions d'habitants
- **1,5** million de clients
- **3 000** salariés
- **280** Agences et 496 automates bancaires
- **8** Centres d'Affaires dont le Centre d'Affaires Grands Comptes
- Des agences **sectorielles** : Montagne, Innovation, Santé, Economie Sociale et Solidaire, Viticulture
- Une filiale suisse, la **Banque du Léman** : Genève & Lausanne
- **CEPRAL** : Structure d'investissements immobiliers
- **CERAE** : Véhicule d'investissements Private Equity
- **HUB612** : Incubateur/accélérateur à Lyon
- **10** Sociétés Locales d'Épargne
- **175** administrateurs
- **466 000** clients sociétaires
- Une **Fondation** d'Entreprise

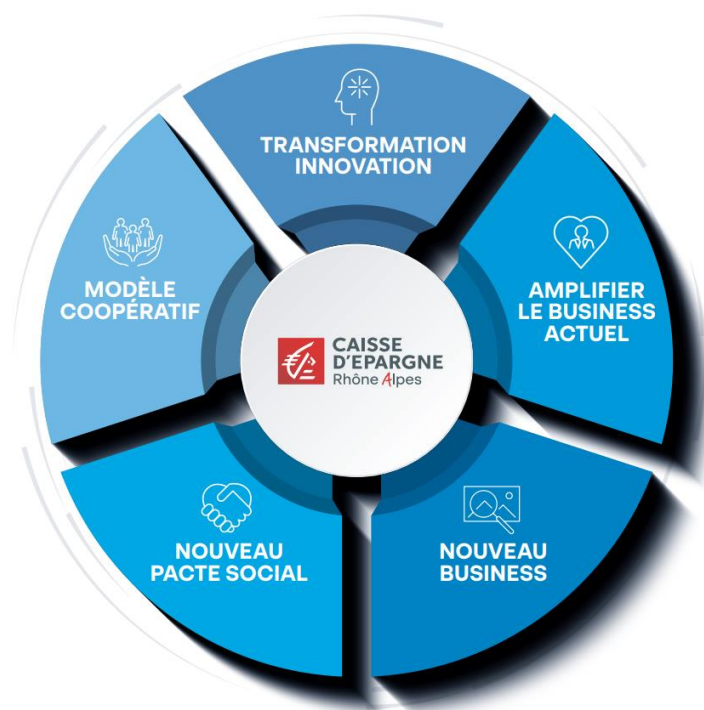
### Lancement du Plan Stratégique 2022-2024



Le 27 janvier 2022, le Comité de Direction Générale présentait à l'ensemble de ses collaborateurs via une émission digitale le plan stratégique 2022-2024, « Ensemble, un nouvel élan ».

Ce plan stratégique se décline autour de 5 ambitions prioritaires déclinées en axes et indicateurs de suivi :

- **L'innovation** pour anticiper et répondre aux enjeux de transformation
- Renforcer la place du **client** au cœur de notre stratégie
- Développer de **nouvelles activités**
- Mettre en place un nouveau **pacte social**
- Promouvoir le **modèle responsable, coopératif et régional** de la Caisse d'Épargne Rhône Alpes



Quelques exemples d'avancées fin 2021 / début 2022 :

### **Proposer des solutions aux particuliers pour la rénovation énergétique de l'habitat**

Avec la montée en puissance des enjeux de transition énergétique, la rénovation énergétique des logements est plus que jamais d'actualité. Convaincue que seule une approche locale permet la mise en œuvre d'un dispositif adapté aux besoins de chaque habitant, la Caisse d'Épargne Rhône Alpes noue des **partenariats avec les associations locales membres du réseau France Rénov'** sur l'ensemble de son territoire.

- France Rénov' élabore les diagnostics énergétiques de l'habitat, aide gratuitement à estimer le budget des travaux en incluant les aides financières disponibles et référence les artisans agréés.
- La Caisse d'Épargne Rhône Alpes propose le financement le mieux adapté pour les travaux de rénovation énergétique.

## **Banque de la Montagne : accompagner les enjeux de transformation de l'économie de la montagne**

Banque de la Montagne, la Caisse d'Épargne Rhône Alpes est un partenaire historique des communes supports de stations, des structures de remontées mécaniques, des entreprises, et des acteurs et investisseurs de l'immobilier de montagne. Elle innove et renforce son accompagnement de l'ensemble des acteurs de la montagne en fédérant 50 experts au sein de la **Communauté Montagne**, lancée en mars 2022.

Cette structure transverse facilite les synergies au sein de l'écosystème et la mise en œuvre d'actions pour faire face aux enjeux de transition. Elle permet également d'être encore plus présent auprès des artisans et commerçants sur le sillon alpin.

La Caisse d'Épargne Rhône Alpes intensifie son engagement en faveur du rayonnement des territoires de montagne par la pratique du ski :

- Le 19 novembre 2021, elle devient le 1<sup>er</sup> partenaire national des **Championnats du monde de ski Courchevel Méribel 2023**. La Caisse d'Épargne Rhône Alpes s'engage ainsi dans une collaboration au service de la valorisation durable de la montagne française, des acteurs qui contribuent à son rayonnement et de la pratique du ski, élément moteur de l'économie du territoire.
- Partenaire historique depuis 25 ans, elle renouvelle en juillet 2021 son soutien à la **Fédération Française de Ski** pour les 4 années à venir.



## ***Adapter les organisations au plus près du territoire***

Forte de son modèle de banque coopérative régionale et attentive aux attentes de ses clients, la Caisse d'Epargne Rhône Alpes fait évoluer son organisation, toujours dans le sens de la proximité.

- Une organisation simplifiée du réseau **Banque de Détail** (janvier 2022), favorisant l'efficacité, l'autonomie et la proximité avec les clients.
- La création d'un **centre d'affaires Pro** sur le réseau Rhône, une opportunité de développement commercial et d'amélioration de l'expérience client pour les professionnels de Lyon intramuros.
- La création de la **Direction du Développement Territorial** (janvier 2022), répondant à une volonté d'aller plus loin dans l'accompagnement des décideurs locaux – secteur public, logement social et économie mixte – et de s'adapter à leur mode de fonctionnement.
- La création d'un **2<sup>ème</sup> Centre d'Affaires dans le Rhône** (novembre 2021) afin de renforcer les équipes et faire face à la croissance de son activité auprès des entreprises.
- L'inauguration le 14 septembre 2021 de son site grenoblois **Alpes City**, bâtiment 5 500 m<sup>2</sup>, certifié « HQE bâtiment durable ». Réunissant 300 collaborateurs, des fonctions supports ou commerciales, ce site est le symbole d'une volonté d'ancrage fort sur l'agglomération grenobloise.



## ACTIVITÉ COMMERCIALE

### *Les chiffres clés du financement de l'économie*

Dans le domaine du crédit, l'année 2021 s'inscrit dans le prolongement de 2020 avec **une activité dynamique de plus de 6,5 milliards d'euros engagés**.

- Une production nouvelle des **crédits immobiliers** toujours élevée à 3,0 milliards d'euros d'engagements en 2021 (+ 8 % par rapport à 2020)
- Une reprise dynamique de l'activité sur les **crédits à la consommation**, avec une production qui s'établit à 740 millions d'euros (+ 26 % par rapport à 2020)
- La Caisse d'Épargne Rhône Alpes, dans un contexte économique toujours marqué par la crise sanitaire en 2021, a renforcé son action de soutien de l'économie à travers l'octroi de plus de 2,6 milliards d'euros de **crédits nouveaux aux acteurs économiques de son territoire**.

L'encours de crédits, hors activité financière, est porté à 30,6 milliards d'euros (+ 5,1 % par rapport à 2020).

### *Une activité commerciale soutenue en 2021*

Dans un contexte toujours marqué par la crise sanitaire, l'année 2021 s'inscrit dans la lignée de 2020 avec des niveaux élevés d'épargne.

Ainsi, **la collecte globale s'établit à + 2,3 milliards d'euros**, portant ainsi les encours de collecte à 50,9 milliards d'euros en fin d'année (+ 5,9 % par rapport à 2020).

La nouvelle **offre de bancarisation** lancée fin d'année 2019, a permis d'équiper à titre individuel ou familial plus de 157 000 clients depuis son lancement, dont la majorité ont opté pour l'offre Confort offrant plus de services.

**L'activité assurances poursuit son développement** sur les produits de prévoyance et d'assurance suite au lancement des nouvelles assurances habitation et auto. Ainsi en fin d'année, le stock de contrats de produits d'assurances s'établissait à près de 521 000 contrats, soit une progression de +4,7% en 2021 contre +2,4% en 2020.

### *Quelques réalisations emblématiques en 2021*

Le financement de plusieurs **projets de transition énergétique sur le territoire** :

- Compagnie Nationale du Rhône (69) : pour ce client historique, financement de la construction et l'exploitation d'une centrale photovoltaïque au sol.
- Prêt à Impact Groupe MAIA : un dispositif innovant et vertueux pour financer un programme immobilier de 67 logements aux Abrets (38), avec une crèche intégrée et des bornes de recharge pour véhicule électrique. La bonification sera reversée à l'association ENVIE (économie circulaire).
- Mais aussi : réseau de chaleur urbain Pays de Gex (01), installations photovoltaïques pour SAS Centrales Villageoises BeeWatt (Agence ESS, 38), rénovation du plan d'eau biotope de Combloux (74)...

Des opérations majeures d'**ingénierie financière** :

- Le rachat des marques Millet et Lafuma par la famille Millet (74), accompagnée d'investisseurs, a été orchestré par la CERA et finalisé en avril 2022.
- L'arrangement de la dette senior dans le cadre du rachat de Chloride (spécialiste des infrastructures électriques) par son équipe dirigeante à la maison-mère, aux côtés d'Innovafonds et Bpifrance (69)

Quelques réalisations par secteur :

- La **promotion immobilière** du Club Med de Tignes (73),
- Investissement **Montagne** : la rénovation du funiculaire de Bourg-Saint-Maurice (73)
- L'accompagnement de **sociétés innovantes** : Kayrros, deeptech spécialisée dans la décarbonation mondiale, par l'Agence Innovation
- L'Agence **ESS** finance la rénovation d'un bâtiment d'hébergement communautaire pour EMMAÛS à Bourgoin-Jallieu (38)
- Dans le domaine de la **santé**, accompagnement du développement ambitieux d'Héraclide Invest (résidences senior en habitat inclusif)

### ***Les structures d'innovation de la Caisse d'Epargne Rhône Alpes***

L'Agence Innovation accompagne les sociétés innovantes sur son territoire, notamment sur les marchés de la santé (biotech, medtech, e-santé, agroalimentaire), l'industrie (microélec, énergie, chimie) et le digital (Saas, Paas, Cyber, transfo digitale).

Depuis 6 ans :

- 200 projets accompagnés
- 100 millions d'euros prêtés
- Près de 4 000 emplois créés

Le HUB612, accélérateur de startups FinTech et InsurTech de la Caisse d'Epargne Rhône Alpes :

- 51 startups accompagnées depuis son lancement en mai 2016
- 16 startups financées via le fonds d'investissement HUB612 Participation
- 2 belles levées de fond en 2021 : Mon Petit Placement, Yupwego

### ***La Banque du Léman poursuit son développement***

Sur l'année 2021, la Banque du Léman (dont le capital est détenu à 100% par la CERA) affiche un produit net bancaire à 15,4 millions de francs suisses.

L'activité a été portée par :

- L'acquisition de près de 3 500 nouveaux clients, majoritairement transfrontaliers, avec un portefeuille en hausse de plus de 30 % sur l'année.
- Une activité de crédits aux particuliers dynamique, qui s'élève à 146 millions de francs suisses sur l'année, pour la grande majorité des crédits hypothécaires résidentiels suisses. Les encours de crédits dépassent fin 2021 le milliard de francs suisses.
- Une forte hausse du niveau de collecte, atteignant les 429 millions de francs suisses (+ 53 % par rapport à 2020), due aux dépôts d'entreprises et à une croissance soutenue de la collecte des particuliers.
- Les commissions représentent un tiers des revenus de la Banque du Léman en 2021.



## RÉSULTATS FINANCIERS

Forte de son modèle coopératif, gage d'une stratégie orientée vers la performance durable, et d'une activité soutenue sur l'année 2021, notamment par un accompagnement renforcé des projets de ses clients, **la Caisse d'Épargne Rhône Alpes affiche à nouveau en 2021 de solides résultats.**

Sur l'année 2021, **le Produit Net Bancaire (PNB) s'élève à 719,9 M€**, en hausse de 31,7 M€ (+5%) par rapport à 2020. Les résultats sont positivement impactés par la marge d'intermédiation, notamment le refinancement et l'activité crédit.

**Le résultat net atteint 189,0 M€**, retrouvant un meilleur niveau qu'avant-crise et après avoir baissé à 139,1 M€ en 2020.

- Les frais de gestion reviennent sensiblement à leur niveau d'avant-crise
- Grâce au bon niveau de résilience des entreprises de son territoire, la Caisse d'Épargne Rhône Alpes affiche un coût du risque maîtrisé à 39,2 M€ (vs 67,7 M€ en 2020 et 31,3 M€ en 2019)

**Les capitaux propres** augmentent de près **343 M€** à 3,9 milliards d'euros en 2021.

**Le ratio de solvabilité** de la Caisse d'Épargne Rhône Alpes, qui mesure sa solidité financière, ressort à un niveau élevé au 31 décembre 2021, à 19,9%.

## PERFORMANCE EXTRA-FINANCIÈRE

---

Dans le cadre de ses engagements RSE, la Caisse d'Épargne Rhône Alpes poursuit une politique volontariste pour répondre aux défis de la transition énergétique.

### Développement de l'offre de produits et services responsables

- En 2021, la Caisse d'Épargne Rhône Alpes a mis en place le **Prêt Horizon Responsable**, un nouveau dispositif en partenariat avec Mix-R accompagnant les PME et ETI dans le déploiement d'une politique RSE.
- Le **Prêt à Impact**, dispositif de financement innovant et vertueux de la Caisse d'Épargne, valorisant l'engagement social ou environnemental, a été déployé à destination des collectivités locales, en plus des clients du secteur de l'immobilier et du logement social.
- Des solutions pour accompagner la **rénovation énergétique des logements** (dispositif France Rénov') ainsi que la **mobilité verte** (solutions de financements et d'assurances adaptées aux véhicules propres)
- Une large gamme de **placements verts**.

### Réduction de l'empreinte environnementale de la Caisse d'Épargne Rhône Alpes

En phase avec les engagements du groupe BPCE, la Caisse d'Épargne Rhône Alpes vise une **réduction des émissions de gaz à effet de serre de 10 %** entre 2019 et 2024.

Pour atteindre cet objectif, elle met en place un outil fin de pilotage du bilan carbone et mène des actions en matière de :

- **Achats** : politique d'achats de produits et services responsables (Label « Relations Fournisseurs et Achats Responsables »).
- **Immobilier** : plan de rénovation des agences identifiées comme les plus sensibles en énergie, amélioration des équipements.
- **Usages numériques** : acculturation des collaborateurs, amélioration de l'efficacité des datacenters.
- **Investissements** : allongement des durées d'utilisation et réemplois externes.
- **Mobilité** : réduction des déplacements professionnels.

La Caisse d'Épargne Rhône Alpes a par ailleurs engagé des travaux de qualification de l'impact risque climatique et ESG dans son processus d'octroi de crédit.

### Politique Marque Employeur



La Caisse d'Épargne Rhône Alpes est un employeur majeur sur son territoire. En 2021 : **287 embauches**, dont 88% en CDI. Elle a également accueilli **138 jeunes en contrats d'alternance ou de stage**, ce qui représente un levier important de recrutement et d'accompagnement des étudiants dans leur entrée dans la vie active.

Elle poursuit un **ambitieux plan de formation**, en y consacrant en 2021 4,4% de sa masse salariale, soit près de 15 000 jours de formation dispensés.

Engagée en faveur de la **mixité et de l'égalité des chances**, elle affiche sur l'exercice 2021 un index de l'égalité professionnelle entre les femmes et les hommes de **99/100**.

### **Actions engagées et solidaires de la Fondation Caisse d'Epargne Rhône Alpes**

Fidèle à ses valeurs philanthropiques, la Caisse d'Epargne Rhône Alpes s'engage auprès d'associations de proximité sur son territoire pour soutenir l'intérêt général. Depuis plus de 10 ans, la Fondation Caisse d'Epargne Rhône Alpes s'appuie sur une connaissance fine du tissu associatif local et soutient des projets visant à favoriser l'autonomie sociale des personnes fragilisées, à développer l'emploi et à préserver l'environnement.

En 2021, la Fondation Caisse d'Epargne Rhône Alpes a accompagné **134 projets d'associations de proximité pour un montant total de 2,2 millions d'euros**.

#### **Quelques exemples de projets soutenus en 2021 :**



##### **Aide aux personnes fragilisées**

Acquisition de matériel pour permettre aux personnes en situation de handicap moteur ou sensoriel de développer des pratiques sportives, avec les Comité Départemental Handisport Isère.



##### **Insertion professionnelle**

Participation au financement d'une nouvelle cuisine solidaire favorisant l'insertion professionnelle, avec l'Association GAIA (Haute-Savoie).



##### **Préservation de l'environnement**

Soutien de la restauration d'un herbier aquatique favorable à la biodiversité par la Communauté de Commune De Bugey Sud à Belley (Ain).

**Fidèle à ses valeurs et à son engagement historique envers l'intérêt général, la Caisse d'Epargne Rhône Alpes inscrit sa stratégie de développement dans le temps long.**

**Ses actions sont orientées en faveur du développement économique du territoire et de ses habitants.**

**Sa vision de la performance inclut pleinement la contribution à la transition énergétique, le soutien de l'économie régionale et la prise en compte de l'ensemble des parties-prenantes.**



**Pour toute demande d'interview et/ou photos n'hésitez pas à nous contacter**

**Contacts Presse :**

**Marie Aussenac**

Directeur Communication

[Marie.aussenac@cera.caisse-epargne.fr](mailto:Marie.aussenac@cera.caisse-epargne.fr)

P.06 03 06 93 58

**Virginie Brieussel**

Responsable communication corporate

[Virginie.brieussel@cera.caisse-epargne.fr](mailto:Virginie.brieussel@cera.caisse-epargne.fr)

P.06 19 84 51 25

**+ d'infos :**

[www.caissedepargnerhonealpes.fr](http://www.caissedepargnerhonealpes.fr)